



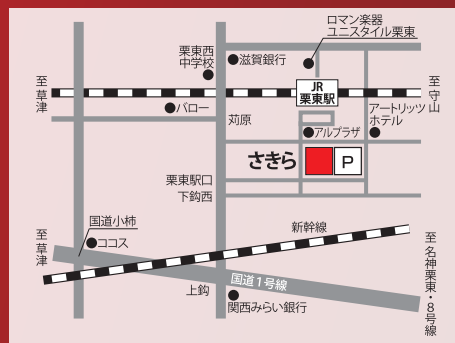
第48回ピティナ・ピアノコンペティション

# 入賞者記念コンサート in 滋賀

*Award Winning Celebration Concert*



- 開催日 **2025年2月2日(日)**  
開場 13:00 / 開演 13:30 / 終演 19:00 (予定)
- 開場 栗東芸術文化会館さきら 大ホール
- 入場料 一般 2,000円 ※当日券 2,500円  
ピティナ会員 1,500円 ※全席自由



栗東芸術文化会館さきら

滋賀県栗東市縦 2-1-28 (有料駐車場あり)  
JR 琵琶湖線 栗東駅 徒歩 5分

出演者のご紹介、チケットのお買い求め方法は裏面をご参照ください

主催 ピティナ大津支部 (ロマン楽器草津本店) tel.077-561-3808 / PTNA@roman-gakki.co.jp

後援 一般社団法人 全日本ピアノ指導者協会 (ピティナ)、ロマン楽器株式会社

# 第48回 ピティナ・ピアノコンペティション入賞者記念コンサート in 滋賀



PTNA Piano Competition  
入賞者記念コンサート in 滋賀



**田中 葉月**

西日本滋賀地区本選  
A2級 入選  
指導：西島 実千代



**篠崎 すみれ**

西日本滋賀地区本選  
A2級 奨励賞  
指導：上野富希子・長谷川麻希



**田中 璃音**

西日本滋賀地区本選  
A2級 優秀賞  
指導：田中佳津世・石原麻美子



**深田 琉翔**

西日本滋賀地区本選  
A2級 優秀賞  
指導：熊野 愛美



**森田 珠羽**

全国決勝大会  
A2級 入賞者記念コンサート出演  
指導：福岡 智子



**岡 ほの香**

西日本滋賀地区本選  
A1級 入選  
指導：岡 幸代・福岡真緒



**石川 凛太郎**

西日本滋賀地区本選  
A1級 奨励賞  
指導：岡田 美美



**谷 紗花**

西日本4地区本選  
A1級 優秀賞  
指導：西島 実千代



**廣田 絢野**

西日本京都地区本選  
A1級 優秀賞  
指導：西島 実千代



**高橋 さゆり**

全国決勝大会  
A1級 銅賞  
指導：長谷川千花・甲斐 環



**柴田 れいか**

西日本滋賀地区本選  
B級 入選  
指導：山田知美・林 美咲



**阿部 真成美**

西日本兵庫1地区本選  
B級 奨励賞  
指導：藤野恭子・甲斐 環



**小田 琴子**

西日本滋賀地区本選  
B級 奨励賞  
指導：勝田奈穂子・甲斐 環



**武藤 和生**

西日本京都地区本選  
B級 奨励賞  
指導：勝田奈穂子・甲斐 環



**山本 咲楽**

西日本滋賀地区本選  
B級 奨励賞  
指導：山本 美穂



**浅井 祐花**

西日本滋賀地区本選  
B級 優秀賞  
指導：太東広美・山下佳美



**川江 太志郎**

西日本京都地区本選  
B級 優秀賞  
指導：塩見華子・山下佳美



**小寺 由馬**

西日本滋賀地区本選  
B級 優秀賞  
指導：上野 かおり



**塚本 美都**

西日本京都地区本選  
B級 優秀賞  
指導：甲斐 環・勝田奈穂子



**藤井 将人**

西日本滋賀地区本選  
B級 優秀賞  
指導：塩見華子・山下佳美



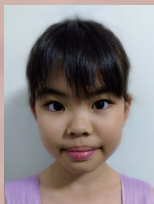
**平野 新**

西日本4地区本選  
B級 優秀賞  
指導：藤野恭子・甲斐 環



**奥山 結月**

全国決勝大会  
B級 入選  
指導：上野 かおり



**尾張 美空**

西日本京都地区本選  
C級 奨励賞  
指導：甲斐 環



**高原 幸歩**

西日本滋賀地区本選  
C級 奨励賞  
指導：笹井 真梨



**中川 虹香**

西日本兵庫2地区本選  
C級 奨励賞  
指導：勝田奈穂子・甲斐 環



**永田 栞菜**

西日本京都地区本選  
C級 奨励賞  
指導：勝田 奈穂子



**福島 由唯**

西日本1地区本選  
C級 奨励賞  
指導：上田 明美



**後藤 琉汰**

西日本滋賀地区本選  
C級 優秀賞  
指導：窪田 直美



**藤崎 鈴**

西日本滋賀地区本選  
F級 優秀賞  
指導：勝田 奈穂子



**松本 華凜**

西日本京都地区本選  
C級 優秀賞  
指導：藤野恭子・甲斐 環



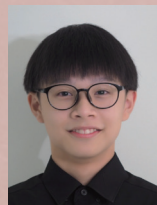
**杉森 碧心**

西日本4地区本選  
D級 奨励賞  
指導：藤野恭子・甲斐 環



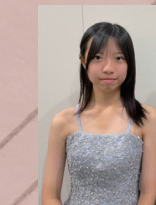
**小宮山 智子**

西日本滋賀地区本選  
D級 優秀賞  
指導：太田直子・甲斐 環



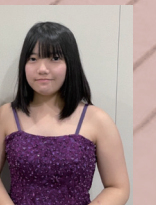
**塚本 侑真**

全国決勝大会  
D級 ベスト26賞  
指導：甲斐 環・塚本真奈美



**山田 優月 八島 柊花**

西日本京都地区本選  
連弾中級 B優秀賞  
指導：山瀬千彰・勝田奈穂子



**馮 楽凜希**

西日本京都E級地区本選  
E級 優秀賞  
指導：甲斐 環・鳥居知行



**西村 百佳**

西日本F級2地区本選  
F級 優秀賞  
指導：法貴彩子・甲斐 環



**向内 愛珠**

全国決勝大会  
F級 ベスト17賞  
指導：澤ノ井薫子・甲斐 環

■チケットはロマン楽器各店（南草津・瀬田・栗東・守山）にてお買い求めいただけます

- ・ご来店でのご購入が難しい場合はロマン楽器ホームページからのお申し込みが可能です
- ・その場合はコンサート当日、現金もしくはPayPay決済でお支払いいただきます（当日券料金）
- ・ご不明なことはピティナ大津支部（ロマン楽器草津本店内）までお問い合わせください

